

DOM PARTEROWYPowierzchnia zabudowy **243,73 m²**Powierzchnia netto **176,68 m²**Kubatura ogrzewana **385,53 m³**Wysokość budynku **8,61 m**Powierzchnia dachu **330,7 m²**

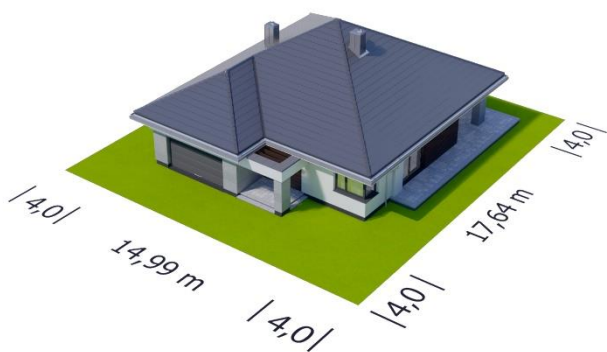
Ściany: boczki z bet. kom.

Strop parteru: typu TERIVA

Dach: wielospadowy, 30 st.

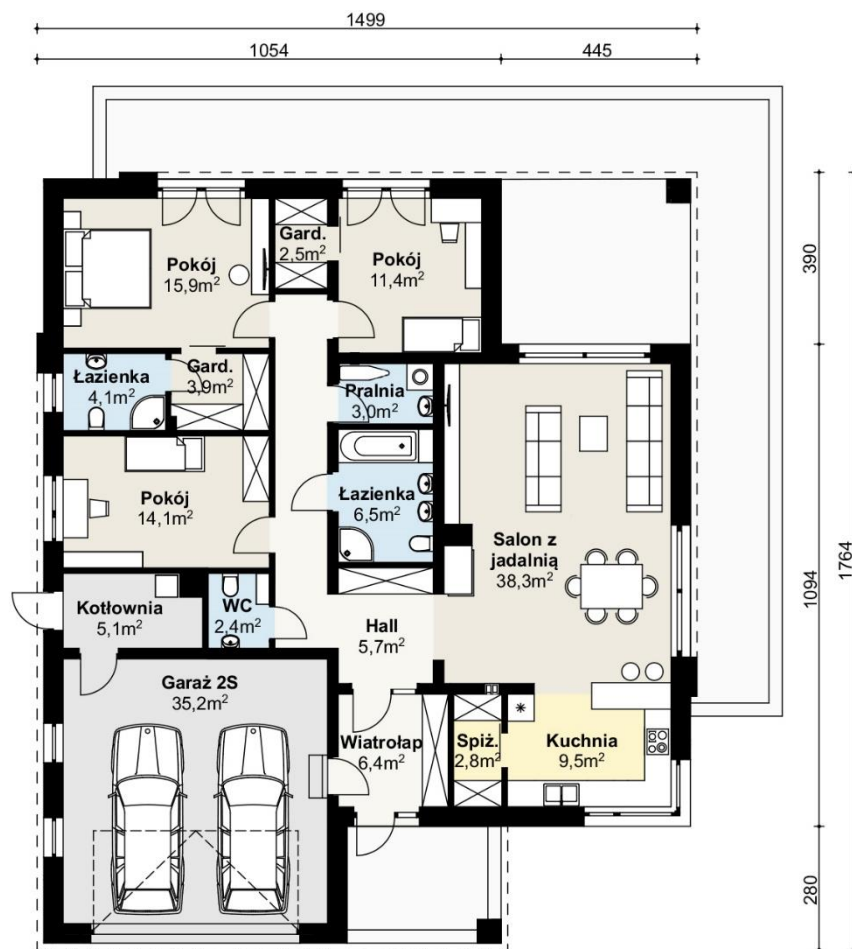
Działka: **22,99 m x 25,64 m**

APS 401 to nowoczesny, funkcjonalny dom parterowy z garażem dwustanowiskowym zaprojektowany został dla 4 osobowej rodziny. Wejście do domu, osłonięte podcieniem, prowadzi do wiatrołapu z miejscem na szafę ubraniową. Część dzienna domu składa się z wygodnej kuchni, z oknem od strony frontowej domu oraz obszernego salonu z częścią jadalną i wypoczynkową. Szerokie drzwi tarasowe optycznie powiększają salon i jadalnię. Taras osłonięty jest dużym podcieniem, który stanowi ochronę przed słońcem i deszczem. W salonie kominek może wspomagać ogrzewanie domu w chłodniejszych porach roku. Część sypialna została wyraźnie oddzielona od reszty domu, aby zapewnić domownikom prywatność. W tej części domu zaprojektowano trzy pokoje, w tym dwuosobową sypialnię z garderobą i własną łazienką, oraz dwie mniejsze sypialnie. Obok nich znajduje się duża wspólna łazienka, pralnia, wc oraz miejsce na pojemne szafy.

**POMIESZCZENIA**

3 pokoje, 2 łazienki, salon z jadalnią, kuchnia, spiżarnia, pralnia, WC, kotłownia, 2 garderoby, garaż dwustanowiskowy

RZUT PARTERU – 133,44 m² Pu.



ARCHI-PROJEKT SP. z o.o.
 20-301 Lublin, ul. Fabryczna 2 lok. 3.18
 m: biuro@archi-projekt.com.pl
 t: 601 345 276